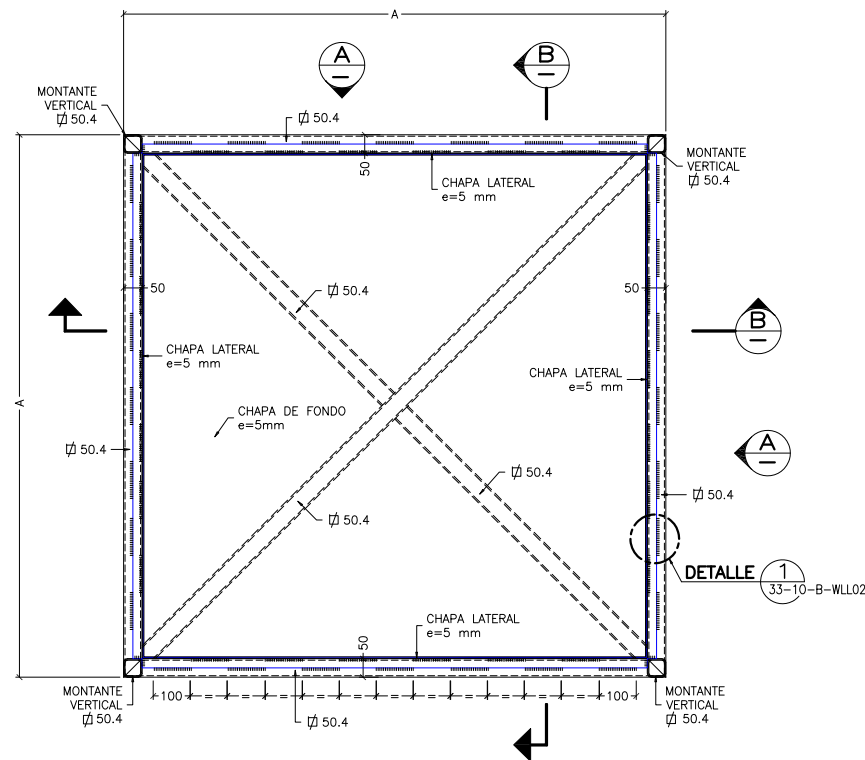


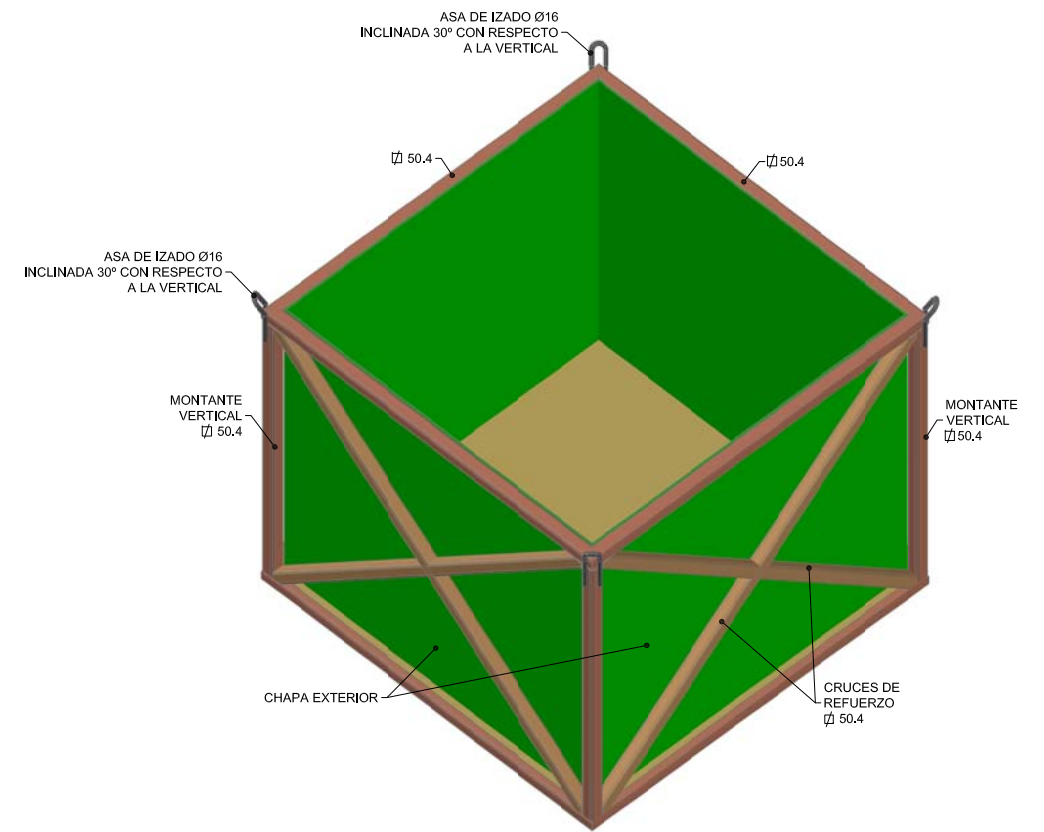
PLANTA CAJA METÁLICA PARA CONTENEDOR RBBA

ESCALA 1:10

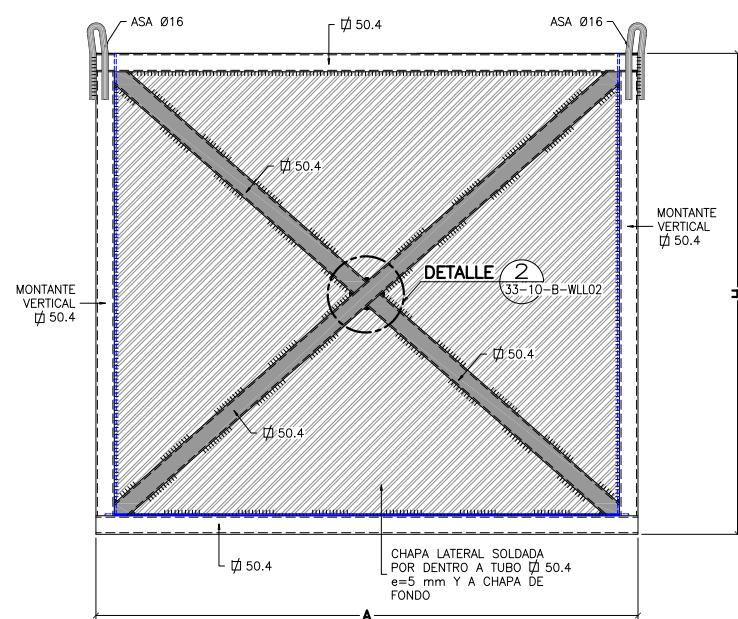


PLANTA EN BASE DE CAJA METÁLICA PARA CONTENEDOR RBBA

ESCALA 1:10

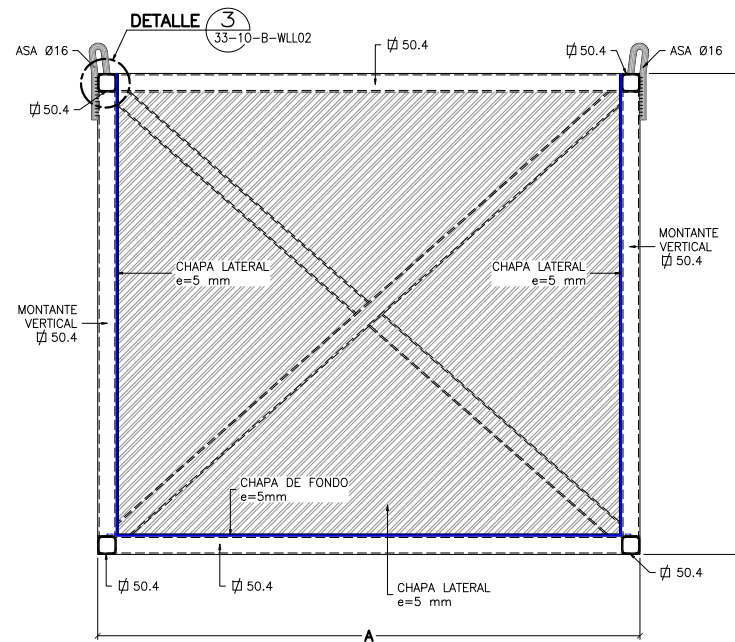


CAJA METÁLICA (CMS) (ISOMÉTRICO)



VISTA POR A

ESCALA 1:10



SECCIÓN B

ESCALA 1:10

LA CHAPA LATERAL ESTARÁ SOLDADA POR DENTRO A LOS TUBOS Ø 50.4 e=5 mm Y A LA CHAPA DE FONDO

DENOMINACIÓN	DIMENSIONES TIPO-1 (mm)	DIMENSIONES TIPO-2 (mm)
A	1466	1466
H	1700	1300
CRUCES	TUBOS 50.4	TUBOS 50.4
ESPESOR CHAPAS EXT.	5	5

NOTAS.—

- 1-. TODAS LAS COTAS DE ESTE PLANO ESTAN EXPRESADAS EN MILIMETROS.
- 2-. LA REALIZACIÓN DE LA ESTRUCTURA METÁLICA DEBERÁ CUMPLIR LA EAE, INSTRUCCIÓN DEL ACERO ESTRUCTURAL.
- 3-. MATERIALES :
ACEROS :
-LAMINADO TIPO S275JR. (UNE-EN-10025-1).
-ACERO ASA IZADO B500S LISO (UNE 36731 :1996/UNE-EN 10080).
- 4-. SOLDADURA:
- TODAS LAS GARGANTAS DE SOLDADURA SERAN DE 3.5mm.
- LAS SOLDADURAS DISCONTINUAS SERÁN DE 150/150.
- 5-. PARA CONSTRUCCIÓN, PROTECCIÓN DEL ACERO Y PINTURA, VER ESPECIFICACIÓN 33-1S-E-WLL01 "FABRICACIÓN Y SUMINISTRO DE CAJAS METÁLICAS PARA CONTENEDORES UNITARIOS DE RBBA (CMS)".
- 6-. ESTE PLANO SE COMPLETA CON EL PLANO 33-10-B-WLL02.

REV.	FECHA	DESCRIPCIÓN	REALIZADO	REALIZADO	COMPROB.	APROBADO
F	FEB-20	ACTUALIZACIÓN POR PCD-271	A.S.C.	***	J.M.L.	M.I.G.
2	SEP-19	PARA FABRICACIÓN	I.L.D.		J.M.L.	M.I.G.
1	ABR-19	PARA FABRICACIÓN	A.S.C.		J.M.L.	M.I.G.
0	DIC-17	PARA FABRICACIÓN	A.S.C.		J.M.L.	M.I.G.

APROBADO ELECTRONICAMENTE.
LOS DOCUMENTOS APROBADOS ELECTRONICAMENTE ESTAN AUTENTICADOS EN EL SISTEMA DE GESTIÓN DE DOCUMENTOS ELECTRONICOS DE WESTINGHOUSE ELECTRIC COMPANY.

enresa	ALMACENAMIENTO DE RESIDUOS RADIATIVOS DE BAJA Y MEDIA ACTIVIDAD PROYECTO CABRIL
Westinghouse	CAJA METÁLICA PARA CONTENEDOR UNITARIO DE RBBA (CMS) PLANTAS Y SECCIONES
PLANO N°	33 10 B WLL01
NIVEL DE CALIDAD	IV
FORMATO:	A1
ESCALA :	INDICADAS